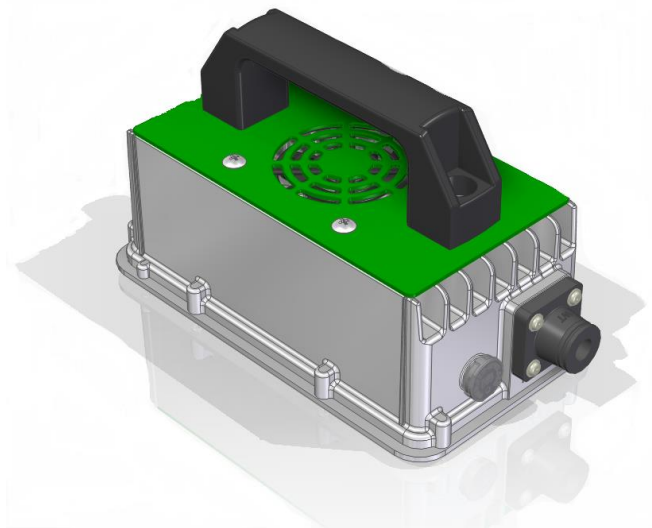


WT2413



Зарядное устройство для тяговых АКБ

- Диапазон входного напряжения переменного тока: 85-270 В переменного тока, 45-65 Гц.
- Максимальный входной ток: 5.0А @120VAC; 4.0А @220VAC.
- Коэффициент мощности: $\geq 0,99$.
- Эффективность: $\geq 90,0\%$.
- Шум: ≤ 45 дБ.
- Класс защиты: IP67.
- Интегрированная технология литья под давлением для корпуса.
- Активные вентиляторы охлаждения.
- Защита швов клеем для водонепроницаемости и устойчивости к вибрации.
- Двухцветный индикатор и блокировка зарядки.
- Защита от выгорания.
- Защита от неправильной полярности.
- Защита от нагрузки холостого хода.
- Защита от короткого замыкания.
- Автоматическое выключение.
- Рабочая температура: $-30\text{ }^{\circ}\text{C} \sim 65\text{ }^{\circ}\text{C}$
- Температура хранения: $-40\text{ }^{\circ}\text{C} \sim 95\text{ }^{\circ}\text{C}$

Модель	Напряжение	Ток заряда	Габаритные размеры			Вес
			Длина	Ширина	Высота	
WT2413	24В	13А	18,6 см.	10,6 см.	6,8 см. 10,8 см с ручкой.	1,8 кг.

- Профиль заряда зависит от партии или заказа на поставку.